

# 2022年度本校の入試



入試制度	願書受付期間	選考日	発表日	試験科目
I. 地域指定 推薦入試	2022年10月1日 ～10月7日	2022年10月15日	2022年10月19日	書類審査、小論文、面接
公募制 推薦入試	2022年10月1日 ～10月7日	2022年10月15日	2022年10月19日	書類審査、小論文、面接 国語総合(古文・漢文除 く)
II. 一般入試	2022年11月1日 ～ 11月18日 2022年12月1日 ～ 12月 9日 2023年 1月4日 ～ 1月13日 2023年 2月1日 ～ 2月10日	A: 2022年11月26日 B: 2022年12月17日 C: 2023年 1月21日 D: 2023年 2月18日	A: 2022年11月30日 B: 2022年12月21日 C: 2023年 1月25日 D: 2023年 2月22日	国語総合(古文・漢文除 く) 英語 I II 小論文 面接 <div data-bbox="1632 939 1864 1045" style="border: 1px solid red; border-radius: 15px; padding: 5px; display: inline-block;">数学は ありません</div>
III. 社会人入試	2022年11月1日 ～ 11月18日 2022年12月1日 ～ 12月 9日 2023年 1月4日 ～ 1月13日	I 期:2022年11月26日 II 期:2022年12月17日 III 期:2023年 1月21日	I 期 2022年11月 30日 II 期: 2022年12月21日 III 期: 2023年 1月25日	小論文 面接 ※III期については、実施 しない場合もあります

# 就学に関する費用

区 分	金 額	備 考
入学金	200,000円	入学時のみ
授業料	年額 360,000円	分納（4月・10月）
実習費	年額 120,000円	分納（4月・10月）
施設整備費	年額 120,000円	分納（4月・10月）
テキスト代	実費（21万円程度）／3年間	初年度4月に一括払い
ユニホーム代	実費（5万円程度）／3年間	初年度4月に一括払い
傷害保険	実費13,500円／3年間（今年度実績）	初年度4月に一括払い

入学後、実習中の交通費や感染症に関する予防接種、国家試験対策（講習会受講や模擬試験等）や国家試験手続きに関わる費用、また、聴診器等購入する場合等は別途費用がかかります。

# 当校独自の奨学金制度

	内 容	金 額	返済方法
看護師 奨学金制度	学費の支援として貸与します。 ①当該施設 ②無利子 ③月々指定口座に振込	年額60万円～ 120万円 (貸与施設により貸与額が相違します)	看護師免許取得後各施設の貸与免除期間を勤務した場合、全額返済免除となります
授業料減免 制度	家庭の都合で授業料の納付が困難になった際に、その事由により授業料の減免を行う。 (成績上位者)	月額5万円以内 (事由により減額は異なります。)	全額返済免除

# 地域医療振興協会 奨学金制度一覧

※奨学金についての問合せ先 事務局医療事業本部/地域看護介護部人材確保対策課 中嶋浩実 Tel:03-5212-9152 e-mail:hiromin@jadecom.jp

※直接施設への質問・連絡等の問合せは受け付けていません。

都道府県	施設名	貸与月額	入学金	義務年限	その他
東京都 (千代田区)	本部事務局	10万円		貸与を受けた期間の1.5倍勤務	※国家試験合格後の勤務期間と予定については別紙資料
東京都 (練馬区)	練馬光が丘病院	7万円	10万円	貸与を受けた期間の1.5倍勤務	
東京都 (台東区)	台東区立台東病院	5万円		貸与を受けた期間勤務	
千葉県	東京ベイ・浦安市川医療センター	5万円		貸与を受けた期間勤務	貸与を受けた期間勤務 ※但し初年度1年以内に退職した場合は全額返済。2年目以降から勤務期間に応じて、返済額が減額
神奈川県	横須賀市立うわまち病院	①8万円/②5万円		貸与を受けた期間勤務	②については、希望者に別途生活支援金を貸与(採用後に返還)
群馬県	西吾妻福祉病院	5~8万円	20万円	貸与を受けた期間の1.5倍勤務	入学金については、さいたま看護学校のみ支給
栃木県	日光市民病院	5万円		貸与を受けた期間勤務	※30年度より介護福祉士に3万円
茨城県	石岡第一病院	5万円・6万円・7万円 選択		貸与を受けた期間勤務	各学年2名 年齢制限35歳まで要相談
新潟県	湯沢町保健医療センター	7万円	10万円	貸与を受けた期間勤務	寮費の病院負担金を1ヶ月換算している(さいたま看護) 3年10か月
山梨県	上野原市立病院	5万円		貸与を受けた期間勤務	2名まで対応可能
岐阜県	市立恵那病院	9万円		貸与を受けた期間の1.5倍勤務	
福井県	公立丹南病院	15万円		貸与を受けた期間勤務	※助産師課程のみ
愛知県	あま市民病院	6万円		貸与を受けた期間の1.5倍勤務	3名まで対応
静岡県	伊東市民病院	7万円		貸与を受けた期間1.5勤務	
静岡県	伊豆今井浜病院	5万円・7万円 選択		貸与を受けた期間勤務	
奈良県	市立奈良病院	5万円		貸与を受けた期間勤務	
三重県	三重県立志摩病院	8万円		貸与を受けた期間勤務	
福岡県	飯塚市立病院	3~8万円		貸与を受けた期間勤務	
青森県	六ヶ所村医療センター	5万円		貸与を受けた期間勤務	
沖縄県	公立久米島病院	5万円		貸与を受けた期間勤務+1年	※島民優先 条件として島に戻り貢献する事 さいたま看護3名

# その他の奨学金制度

①埼玉県看護師等育英奨学金制度

②日本学生支援機構奨学金制度

※手続きが可能です

# 埼玉県看護師等育英奨学金制度の概要

## 奨学金制度

埼玉県の奨学金制度のほか、学校によっては独自の奨学金制度があります。貸付条件や返還方法等については学校に問い合わせるなどよく確認してください。

### 【参考】 埼玉県看護師等育英奨学金貸与制度の概要について

**目的** 経済的に困難な学生の修学を容易にすることにより、看護職員の養成及び県内定着を推進する

**対象者** 以下のすべてに該当する者

- ・ 県内の看護師等養成施設に在学する者
- ・ 学業成績が優秀で、経済的理由により修学が困難な者
- ・ 卒業後、県内に就業することが確実である者

	設置主体	保健師、助産師、看護師養成課程	准看護師養成課程
貸与年額	(1) 国公立養成施設	270,000 円	360,000 円
	(2) (1)以外の養成施設	540,000 円	

**返 還** 育英奨学金は、卒業後、全額返還していただきます。返還年額は、原則として貸与年額の半額以上です。ただし、県外に就業した場合や、退学した場合は全額を一括して返還していただきます。

### お問い合わせ

埼玉県保健医療部医療整備課  
看護・医療人材担当

☎ 048-830-3543 FAX 048-830-4802 E-mail a3530-04@pref.saitama.lg.jp

# 日本学生支援機構奨学金制度

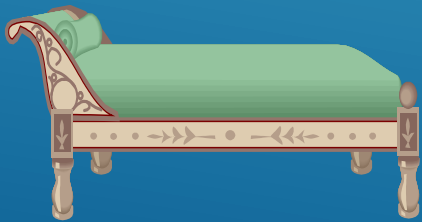
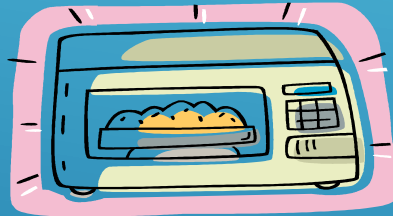
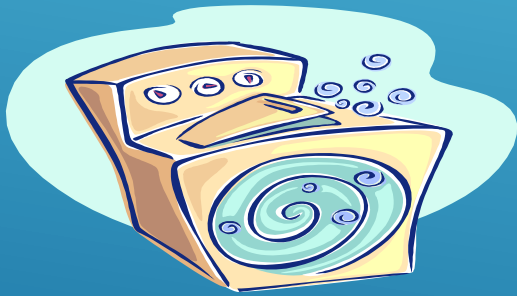
奨学金の種類		内 容	
<b>貸与奨学金</b> (返還が必要)	<b>第1種奨学金</b> (無利息)	月 額	貸与月額、学校の種別、国公私の別、通学形態(自宅・。自宅外)による
	<b>第2種奨学金</b> (利息付)	月 額	2万円～12万円の間で1万円単位で選択
	<b>入学時特別増額貸与奨学金</b> (利息付)	一時金	10万円～50万円の間で10万円単位で選択
<b>給付奨学金</b> (原則返還不要)		月額	貸与月額は、学校の種別、国公私の別、通学形態(自宅・。自宅外)による
		一時金	「社会的養護を必要とする人」に24万円を支給

# 学生宿舎

名称	プ リ ム ラ
住所	さいたま市緑区三室 学校より自転車で5分くらい
部屋数	男性：19室 女性：58室 ※1人1部屋
部屋の面積	洋室：8.4畳（居住スペースとして） ※バス・トイレ別 ドレッサーあり
設備・備品	ベット・本棚・机・椅子・冷蔵庫・電子レンジ エアコン・乾燥機・下駄箱・セコム（セキュリティ）
共用場所	集会室・ラウンジ・駐輪場・駐車場（2台） 荷物の預かりBOX（9個まで）
寮費	月額15,000円（当該施設奨学金受給者） 月額25,000円（奨学金非受給者）
その他	夜間に病気又は怪我等で救急車が必要な際は、 担当者が救急車を呼び指定病院まで同乗します




# 安全で素敵な**学生宿舎**です！



# 正面入り口



女性出入口



男性出入口

中庭



# エントランス



# 学生寮



本校より約700m(徒歩15分、自転車3~4分)の閑静な住宅街の中にあります。バス・トイレ付の個室のワンルームマンションタイプでセキュリティも万全です。(入寮条件があります。また部屋数に限りがあるため、入居できない場合もあります)

